

ПРИНЯТО
Советом
ГАПОУ «Казанский музыкальный
колледж им. И.В.Аухадеева»
Протокол № 4 от 25.12.2017 г.

УТВЕРЖДЕНО
Приказ директора
ГАПОУ «Казанский музыкальный
колледж им. И.В.Аухадеева»
№74-1 от 29.12.2017 г.

**Программа вступительных испытаний
творческой направленности по специальности
«Инструментальное исполнительство»
по виду «Оркестровые духовые и ударные инструменты»**

Требования к вступительным испытаниям абитуриентов

Прием на программу подготовки специалистов среднего звена (ППССЗ) по специальности 53.02.03 «Инструментальное исполнительство» (по видам инструментов) осуществляется при наличии у абитуриента документа об основном общем образовании или документа об образовании более высокого уровня (среднем (полном) общем образовании, среднем профессиональном образовании или высшем профессиональном образовании). При приеме абитуриентов на подготовку по данной образовательной программе образовательное учреждение проводит вступительные испытания творческой профессиональной направленности [1].

Перечень вступительных испытаний творческой направленности включает задания, позволяющие определить уровень подготовленности абитуриента в области исполнительства на инструменте и музыкально-теоретической области.

Прием на ППССЗ по специальности 53.02.03 «Инструментальное исполнительство» (по видам инструментов) осуществляется при условии владения абитуриентом объемом знаний и умений в соответствии с требованиями к выпускникам образовательных организаций дополнительного образования детей (детских школ искусств по видам искусств).

При приеме на данную специальность колледж проводит следующие **вступительные испытания творческой направленности:**

- исполнение сольной программы;
- сольфеджио (письменно);
- сольфеджио (устно).

Требования к содержанию и объему вступительных испытаний определяются колледжем и по уровню не должны быть ниже требований к выпускникам ДМШ и ДШИ, освоивших дополнительные предпрофессиональные образовательные программы.

**Требования к вступительным испытаниям творческой направленности
специализация «Оркестровые духовые и ударные инструменты»
флейта, кларнет, саксофон, фагот, валторна, труба, тромбон, туба (возможно
тенор, баритон), ударные:**

I. Исполнение сольной программы

Поступающий должен исполнить:

Духовые инструменты:

- а) гаммы
- б) два разнохарактерных этюда
- в) произведение крупной формы (соната, концерт, фантазия) или две разнохарактерные пьесы

Ударные инструменты:

- а) играть аккомпанемент на ударной установке к предложенному музыкальному произведению;
- б) произведение для ксилофона с аккомпанементом;
- в) произведение для малого барабана сольное или с сопровождением.

Примерные программы:

Флейта:

- Платонов Н. Этюды № 16,30
- Дворжак А. Юмореска
- И.С.Бах Сюита си минор (менуэт, сарабанда, рондо, скерцо)
- Ваньгал Я. Соната

Гобой:

- этюды В.Ферлинга из сборника «48 этюдов для гобоя» ор. 31;
- Е.Фиала. Концерт;
- А.Лядов. Скорбная песнь;
- Г.Ф.Гендель. Жига.

Кларнет

- Штарк А. Этюды
- Д.Скарлатти Соната ре минор
- Глюк К. Мелодия
- П.И.Чайковский Ноктюрн

Саксофон

- Ривчун А. Этюд №5
- Гендель Г. Сонатина №4(3,4 части)
- Глиэр Р. Романс

Труба

- Баласанян С. Этюды
- Щелоков В. Концерт №3
- Гуно Ш. Серенада Валторна
- Копраш К. Этюды
- Моцарт В. Концерт №4 (1 часть)
- Глиэр Р. Ноктюрн

Фагот

- Костлан И. Концертный этюд
- Вивальди А. Концерт
- Рахманинов С. Элегия 15
- Чайковский П. Октябрь

Валторна

Копраш К. Этюды
Моцарт В. Концерт №4 (1 часть)
Глиэр Р. Ноктюрн

Тромбон

- Блюм О. Этюды
- Давид Д. Концертино
- Блажевич В. Концерт №9

Туба

- Блажевич В. Этюды для тубы
- Марчелло Б. Соната (1,2 части)
- Корелли А. Сарабанда

- Сенс-Санс К. Слон

Ударные

Ксилофон

- Вивальди А. Концерт соль мажор
- Юровский В. Марш-шутка

Малый барабан

- Ритмические упражнения. Сост. Т.Егорова и В. Штейман
- Снегирев В. Этюд №3

II. Сольфеджио

Уровень требований должен соответствовать программе по сольфеджио для выпускников образовательных организаций дополнительного образования детей (детских школ искусств по видам искусств) с 7-ми – 8-ми летним сроком обучения.

1. Письменная часть

Письменная форма экзамена предполагает запись одноголосного музыкального диктанта в форме периода, протяженностью 8 тактов, в мажорных и минорных тональностях до 3-х ключевых знаков включительно. Размеры: 2/4, 3/4, 4/4.

Интонационные и ритмические трудности:

- различные виды мажора и минора;
- длительности и паузы от целой до шестнадцатой; пунктирный ритм, ритмические группы с шестнадцатыми, длительности с точками, синкопы.

Перед проигрыванием диктанта объявляется тональность и дается настройка в этой тональности. Диктант проигрывается 10-12 раз в течение 30 минут.

Примерные образцы диктантов:

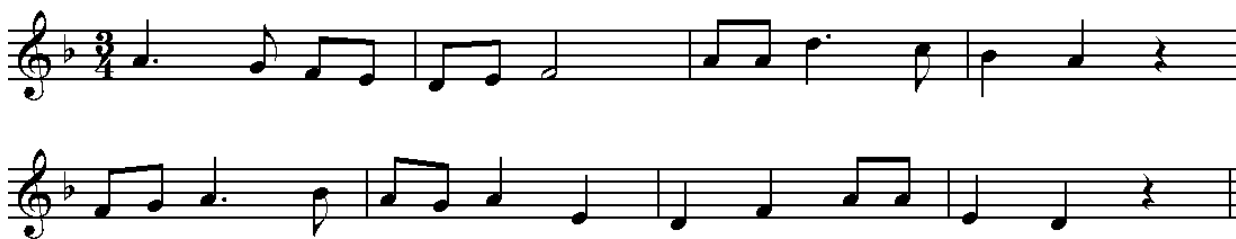
Образец №1

П.Белый



Образец №2

Чешская народная песня



2. Устная часть

а) Интонационные упражнения

Спеть в ладу:

- гаммы мажорных (натуральный, гармонический) и минорных (натуральный, гармонический, мелодический виды) до 3-х знаков включительно;
- ступени натурального, гармонического мажора и минора;
- интервалы (простые) с разрешением: диатонические (включая тритоны), характерные (ув4, ум5, ув2, ум7, ув5, ум4);
- аккорды: главные трезвучия с обращениями, D7 с обращениями и разрешениями, VII7 в основном виде с двумя способами разрешений.

Спеть от звука:

- интервалы (простые) вверх и вниз;
- аккорды вверх и вниз: 2 вида трезвучий (мажорное и минорное трезвучие с обращениями), 3 вида септаккордов (Ммаж7 с обращениями, Ум7, Мум7).

б) Слуховой анализ

Определить на слух в ладу:

- лад (звукоряд или фрагмент мелодии): 2 вида мажора, три вида минора;
- ступени натурального и гармонического мажор, минора;
- интервалы (простые) с разрешением: диатонические (включая тритоны), характерные (ув4, ум5, ув2, ум7, ув5, ум4);
- аккорды: главные трезвучия с обращениями, D7 с обращениями и разрешениями, VII7 в основном виде с двумя способами разрешений; аккордовые последовательности, включающие 3-4 аккордов (последовательность проигрывается 2 раза).

Примерный образец: T53 – S53 – D2 – T6; T6 – S6 – D7 – T53.

Определить на слух от звука:

- интервалы (простые) вверх и вниз;

– аккорды вверх и вниз: 2 вида трезвучий (мажорное и минорное трезвучие с обращениями), 3 вида септаккордов (Ммаж7 с обращениями, Ум7, Мум7).

в) Сольфеджирование

Чтение с листа одноголосного музыкального примера с дирижированием в размерах 2/4, 3/4, 4/4, предварительно определив тональность.

Примерные образцы: Островский А. Сольфеджио

[1] Приказ Министерства образования и науки Российской Федерации № 356 от 28 сентября 2009 г. «О перечне специальностей среднего профессионального образования, по которым при приеме в имеющие государственную аккредитацию образовательные учреждения среднего профессионального и высшего профессионального образования могут проводиться дополнительные испытания творческой и (или) профессиональной направленности» (зарегистрирован Министерством юстиции Российской Федерации 27 октября 2009 г., регистрационный № 15129. Бюллетень нормативных актов федеральных органов исполнительной власти, 2009, № 46).